

Manuál Diktafon přívěšek srdce SpyRec R2

Obsah

1. Schéma
2. Ovládání
3. Nabíjení
4. Připojení do PC a mobilu
5. Nastavení data a času
6. Reset

1. Schéma



2. Ovládání

Pro **zapnutí diktafonu a nahrávání** podržte dlouze (cca 2 vteřiny) ovládací tlačítko. Kontrolní dioda se nejprve rozsvítí červeně, pak modře a 5x zabliká, potom zhasne. Během nahrávání dioda nesvítí.

Diktafon nahrává automaticky v režimu **hlasové aktivace**. Jakmile je v okolí záznamníku ticho, přejde do režimu čekání na zvuk. Nahrávání začne okamžitě při dalším zvuku.

Pro **pozastavení nahrávání** stiskněte dvakrát krátce ovládací tlačítko, dioda se rozsvítí nejprve modře a pak červeně. Pro obnovení nahrávání stiskněte krátce ovládací tlačítko.

Pro **vypnutí nahrávání a diktafonu** podržte dlouze (cca 2 vteřiny) ovládací tlačítko. Kontrolní dioda se nejprve rozsvítí červeně, pak svítí krátce obě diody naráz a zhasnou.

3. Nabíjení

Připojte diktafon přes dodávaný USB kabel do 5V USB nabíječky nebo do počítače. **Nabíjení** trvá cca **1 hodinu**. Během nabíjení bliká červená dioda, při nabití svítí červeně. Po plném nabití **nahrává až 12 hodin**.

Pokud během nahrávání začne blikat červená dioda, baterie je skoro vybitá.

Diktafon může být trvale dobíjen a přitom nahrávat. Nejprve zapněte nahrávání, poté připojte na trvalé napájení.

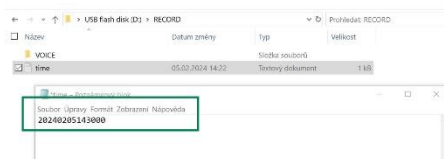
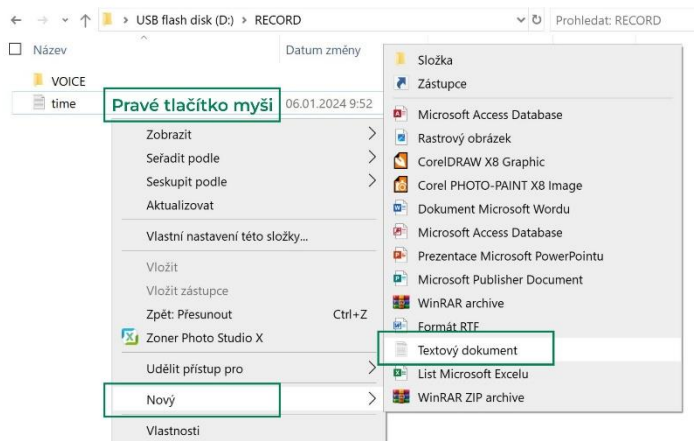
4. Připojení do PC a mobilu

Vždy před připojením do počítače nebo telefonu **nejprve vypněte nahrávání**. Pak připojte diktafon pomocí dodávaného USB kabelu. Zařízení se chová jako běžný USB disk. Nahrané soubory najdete ve složce USB flash disk / RECORD / VOICE.

Zobrazit a přehrávat záznamy mohou mobilní telefony **s podporou funkce OTG**. Pro připojení potřebujete OTG redukci, kterou připojíte do konektoru telefonu (USB-C, Lightning, USB Micro-B) a USB-A do kabelu k diktafonu.

5. Nastavení data a času

Připojte zařízení do počítače. Ve složce RECORD vytvořte textový soubor s názvem time (.txt). Do souboru napište datum a čas ve formátu **rok měsíc den hodina minuta sekunda**. Příklad: 5. února 2024 14:30:00 napíšete takto 20240205143000.



6. Reset

V případě nečekaných situací můžete zařízení resetovat pomocí ovládacího tlačítka, které držíte stisknuté po dobu nejméně **15 vteřin**.

Zařízení můžete také naformátovat přímo v počítači, podporovaný formát zařízení je **FAT32**.